

T



Tシリーズ

機械的に優れたシェル構造を持った産業設備用の丸形コネクタ

- 絶縁体に合成ゴム使用
- ワンタッチキャップロック機構の採用により着脱が簡単で迅速

7TP/7TS



7TP・7TS (トレーラー用コネクタ)

- トレーラー、ライト・トレーラーとこれを牽引する車両(トラクタ・乗用車)等の接続に使用
- JIS D 6606に適合

7TP・7TS シリーズ

材質及び処理

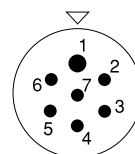
	材 質	処 理
シ ェ ル	亜鉛合金	特殊処理
絶 縁 体	合成樹脂	——
コンタクト	銅 合 金	ニ ッ ケ ル め ッ き
ケーブルブッシング 及びフード	クロロプレングム	——

電気的性能

絶 縁 抵 抗 (MΩ)	2,000以下 (DC500V)
接 触 抵 抗 (mΩ)	3以下 (DC1A)
離 脱 荷 重 (kg)	10以下 (フラップを外した状態)
電線接続方式	ねじ止め
電線導体断面積 (mm ²)	0.75~2
重 量 (g)	(7TP-A) 270
	(7TP-B) 290
	(7TS) 450

コンタクト配列

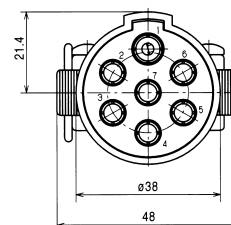
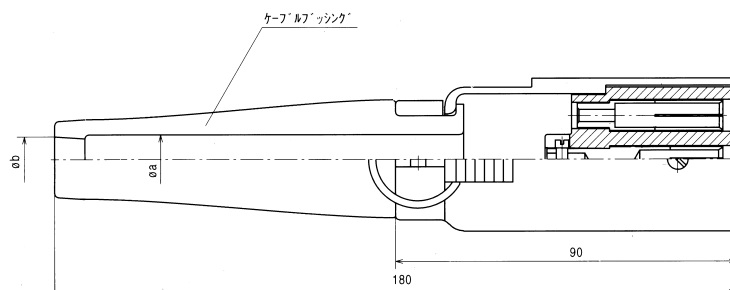
(ピンインサート)
(結合面から見て)



電線接続方式：ねじ止め

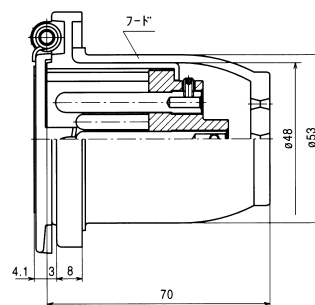
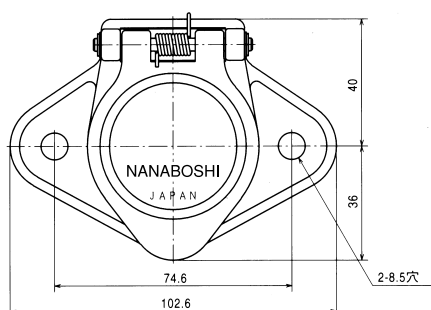
番号 (記号)	電線の色別	接続回路の一例
1 (WHT)	白	接地 (アース)
2 (BLK)	黒	駐車灯
3 (YEL)	黄	方向指示灯 (左) 非常点滅 (左)
4 (RED)	赤	制動灯
5 (GRN)	緑	方向指示灯 (右) 非常点滅 (右)
6 (BRN)	茶	尾灯、番号灯、車幅灯
7 (BLU)	青	後退灯

7TP (7TP-A・7TP-B)



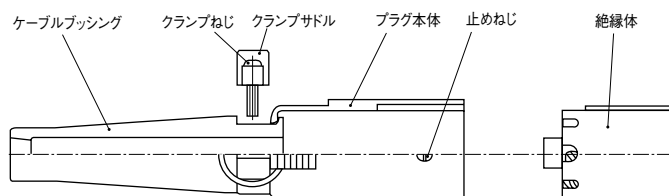
品 名	使用ケーブル外径	a	b
7TP-A	φ 12.5~φ 15.0	16	14
7TP-B	φ 9.0~φ 12.4	13	11

7TS



7TPシリーズ結線作業方法

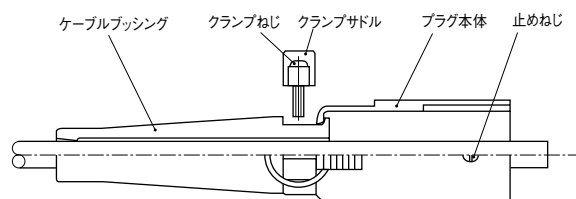
1.下記の要領でコネクタを分解する。



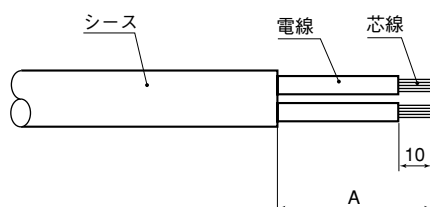
- ① 止めねじを緩め絶縁体を取り外す
- ② クランプねじを緩め、クランプサドルを取り外す

2.分解した各部品を下図の順でケーブルに通す。

注) 各部品の順番、向きを間違えないようにすること

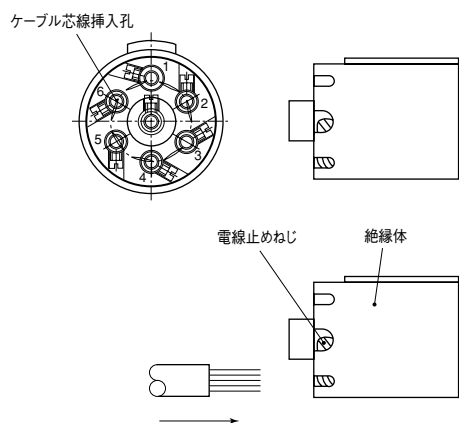


3.各使用ケーブルのシース及び電線を下記の寸法で剥く。



端子番号	A (mm)	導体断面積 (mm ²)
1～6	45	0.75～2
7	31	

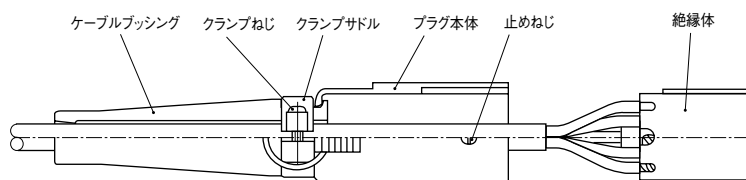
4.下記の方法でケーブルを結線する。



- ① 絶縁体の端子番号に対応したケーブルをケーブル芯線挿入孔に差し込む
- ② 電線止めねじをケーブルが抜けないように締込む

番号(記号)	電線の色別	接続回路の一例
1(WHT)	白	接地(アース)
2(BLK)	黒	駐車灯
3(YEL)	黄	方向指示灯(左) 非常点滅(左)
4(RED)	赤	制動灯
5(GRN)	緑	方向指示灯(右) 非常点滅(右)
6(BRN)	茶	尾灯、番号灯、車幅灯
7(BLU)	青	後退灯

5.下記の要領でコネクタを組み立てる。



- ① 絶縁体のガイド位置を合わせプラグ本体に挿入する
- ② 止めねじを絶縁体が外れないようにしっかり締込む
- ③ クランプねじを締付け、クランプサドルとケーブルブッシングをプラグ本体に固定する